

2018. 3. 19現在

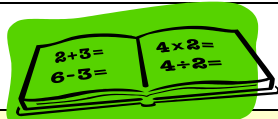
日本語を勉強しませんか？

相模原市では多くのボランティア団体が日本語教室を開いています。

どなたでも、いつでも参加できます。資料代等、少額の費用がかかる場合があります。

お問い合わせは
さがみはら国際交流ラウンジ
042-750-4150
または、下記の各教室まで

曜日	場所	地図番号	時間	特徴		詳細問い合わせ先
げつ 月	(第4月曜日のみ)場所不定のため、担当者にお尋ね下さい		午前10時～12時	入門～中級	こんにちは津久井	斉藤 042-784-1261
	さがみはら国際交流ラウンジ	5	午後2時～4時	入門～検定レベル	てにをはの会	山本 042-755-5358
か 火	小山公民館	4	午前10時～12時	入門～上級	グループこんにちは	島内 042-776-1941
	さがみはら国際交流ラウンジ	5	午後6時30分～8時	入門～中級	ことのは	松田 042-755-6940
すい 水	さがみはら国際交流ラウンジ	5	午前10時30分～12時	入門～中級、保育あり	ことのは	竹内 042-755-2330
	さがみはら国際交流ラウンジ	5	午後6時～8時	入門～検定レベル	てにをはの会	山本 042-755-5358
	上溝公民館	6	午後6時30分～8時	入門～中級	じゃぱにーず	嶋田 042-761-2894
もく 木	橋本公民館(AEON6階)	3	午前10時～11時30分	初級～中級	はしもとにほんごきょうしつ	後藤 042-762-7696
	ソレイユさがみ セミナールーム3 (AEON6階)	3	午後5時～8時	小学校、中学校、高校生対象	SIA日本語教室	大澤 042-773-3618
きん 金	南保健福祉センター	8	午前10時～11時30分	入門、初級(8月休み)	にほんごの会	古賀 042-747-2875
	ソレイユさがみ セミナールーム2 (AEON6階)	3	午後7時～8時30分	入門～中級	じゃぱにーず	荒谷 042-853-5605
ど 土	さがみはら国際交流ラウンジ	5	午後2時～4時	入門～検定レベル	てにをはの会	山本 042-755-5358
	南区地域福祉交流ラウンジ	9	午後7時～8時30分	入門～中級	にほんごの会	貴島 080-3785-4125

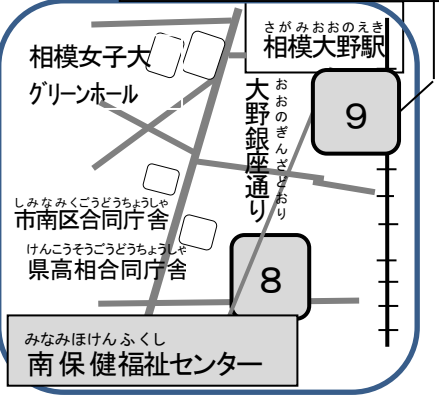
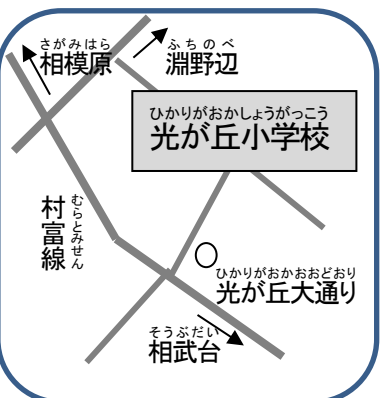
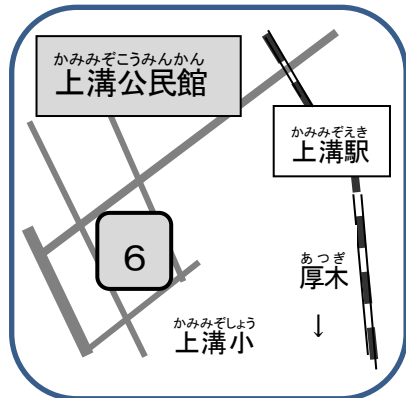
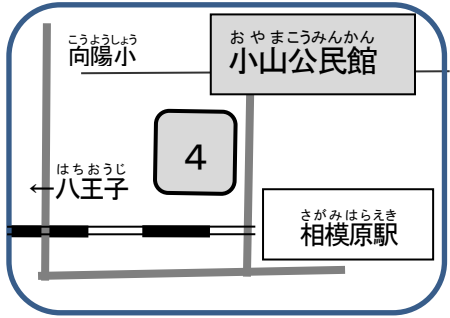
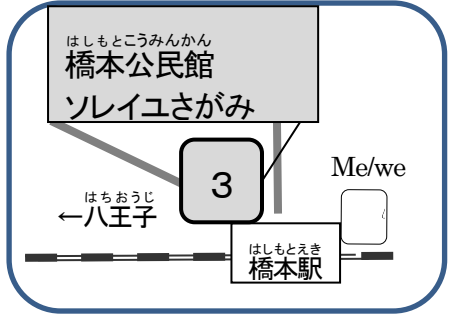
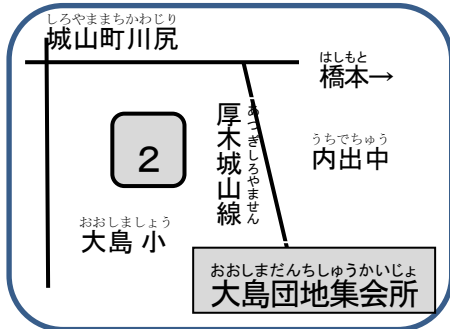
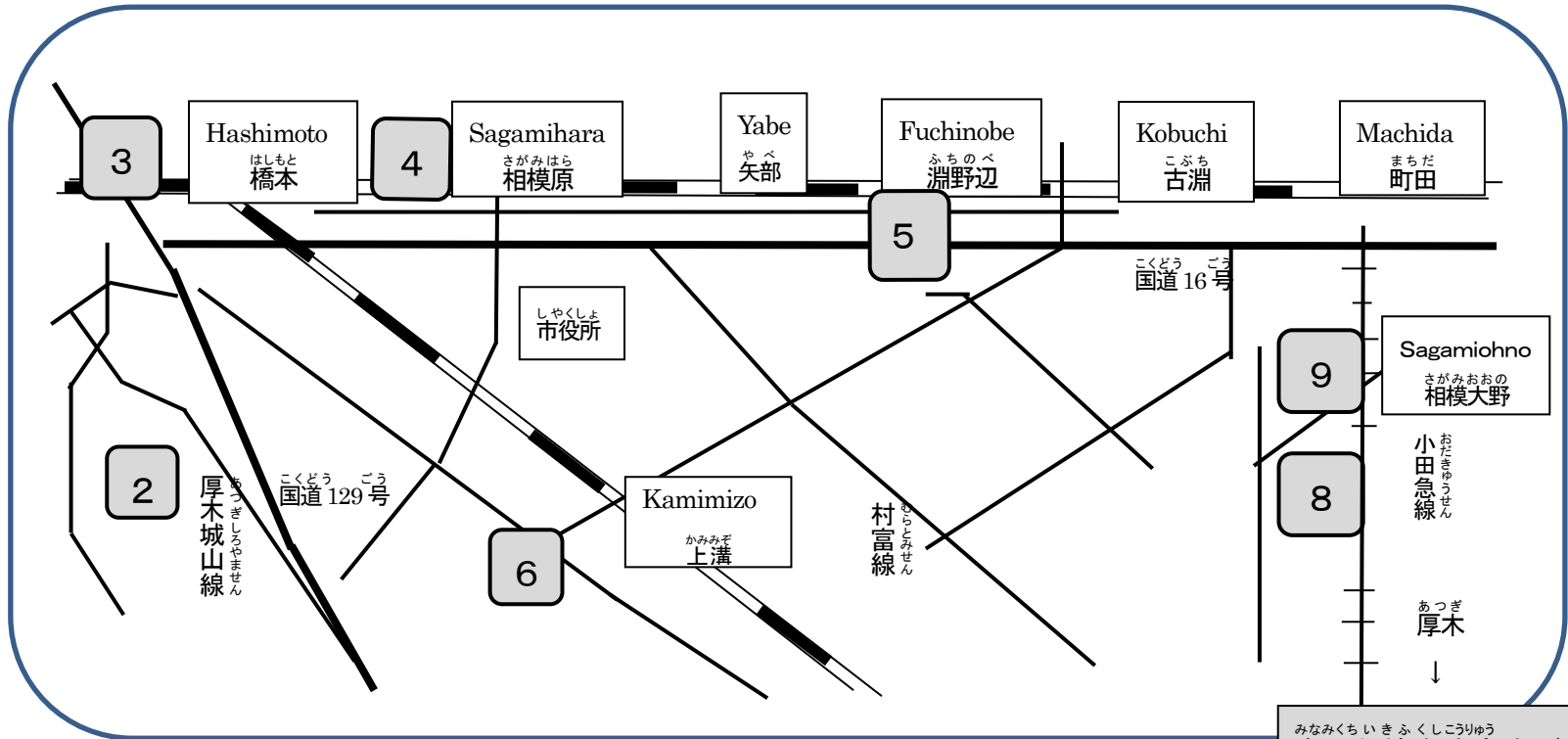


子どものための学習教室

小学生～中学生対象の学習教室があります。

曜日	場所	地図番号	時間	対象	主催団体	詳細問合せ先
げつ 月、火、水	さがみはら国際交流ラウンジ	5	午後6時～8時	外国籍の小学生、中学生	ふちのべ学習教室	加藤 042-762-6740
もく 木	おおしまだんちゅうかいじよ 大島団地集会所	2	午後6時～9時	外国籍の小学生、中学生	おおしまがくしゅうきょうしつ 大島学習教室	吉田 042-784-6914

さがみはらし にほんごきょうしつあんない
相模原市 日本語教室案内



みなみくちいきふくしこうりゅう 南区地域福祉交流ラウンジ